



## **Výroční zpráva**

**AGPI** a.s.  
**P Í S E K**

**rok 2020**

## ÚVOD

Společnost AGPI a.s. je výrobním zemědělským podnikem, jež se specializuje na produkci čerstvých slepičích vajec. Při výrobě této komodity se zaměřuje na intenzitu výroby a uplatňování velmi pokročilých výrobních metod. Tyto předpoklady dávají společnosti možnost se zařadit mezi významné producenty v celém měřítku České republiky.

K již vyjmenovaným výrobním zaměřením se dále připojují další, které neodmyslitelně patří k zemědělské prvovýrobě, a to zejména výkrm kuřecích brojlerů, rostlinná výroba a v neposlední řadě též obchod s průmyslovými hnojivy a pesticidy a jejich následná aplikace.

## **Vize společnosti**

V přítomnosti, ale též i blízké i vzdálené budoucnosti, chce naše společnost využívat maximální množství příležitostí v agrárním sektoru k tomu, aby byla jistotou pro své okolí, které začíná u vlastních zaměstnanců, dlouholetých obchodních partnerů, obyvatelů obcí, sousedících s provozy rostlinné i živočišné výroby a v neposlední řadě i širokou veřejností, společně působících k prospěchu rozvoje naší společnosti i regionu.

## **Poslání naší společnosti**

Společnost AGPI, a.s. patří svou koncentrací a intenzitou výroby mezi přední zemědělské podniky v České republice. Toto postavení buduje cílenou podnikatelskou politikou s prioritním důrazem na produktivitu práce, využitím všech intenzifikačních faktorů a bohatými zkušenostmi svých pracovníků.

*Ing. Jan Čech*  
*1. místopředseda představenstva AGPI, a.s.*

## ZÁKLADNÍ ÚDAJE

<b>OBCHODNÍ JMÉNO:</b>	<b>AGPI, a.s.</b>
<b>SÍDLO:</b>	<b>ev. č. 64 397 01 Vrcovice Česká republika</b>
<b>PRÁVNÍ FORMA:</b>	<b>akciová společnost</b>
<b>SPISOVÁ ZNAČKA:</b>	<b>B 444 vedená u KS v Českých Budějovicích</b>
<b>IČO:</b>	<b>00112836</b>
<b>DIČ:</b>	<b>CZ00112836</b>
<b>BANKOVNÍ SPOJENÍ:</b>	<b>3117-271/0100</b>
<b>TELEFON:</b>	<b>382 780 111</b>
<b>FAX:</b>	<b>382 213 530</b>
<b>E-MAIL:</b>	<b>agpi@agpi.cz</b>
<b>BANKY:</b>	<b>Komerční banka, ČSOB, Raiffeisen Bank</b>

## PŘEDMĚT PODNIKÁNÍ

Zemědělská výroba zaměřená na výkrm jatečných prasat, výroba čerstvých slepičích vajec, výkrm kuřecích brojlerů, odchov kuřic, rostlinná výroba, poskytování služeb pro zemědělství a prodej průmyslových hnojiv.

## ORGÁNY SPOLEČNOSTI

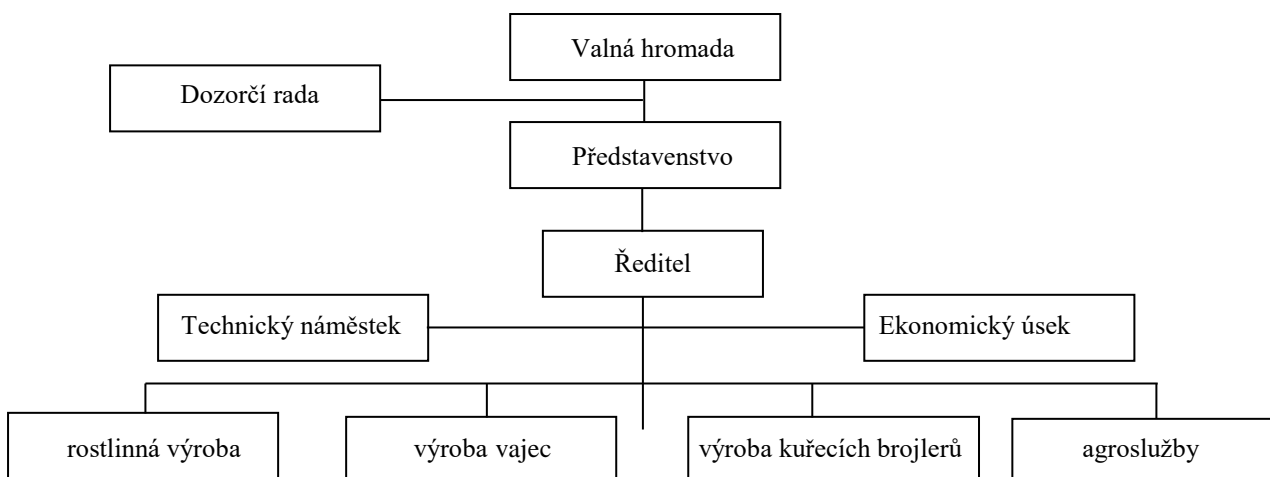
### Představenstvo k 31. 12. 2020

**předseda představenstva:** Ing. Radko Našinec  
**1. místopředseda představenstva:** Ing. Jan Čech  
**2. místopředseda představenstva:** Ing. Josef Vála  
**členové:** Jaroslav Bálek  
Ing. Václav Bohatý

### Dozorčí rada k 31. 12. 2020

**předseda dozorčí rady:** Hana Válová  
**členové:** Marie Kaiferová  
Marie Našincová  
Ing. Zdeňka Čechová  
Marie Bálková

## ORGANIZAČNÍ STRUKTURA AGPI, a.s. k 31. 12. 2020



## VYBRANÉ UKAZATELE VÝKAZU ZISKU A ZTRÁT

v tis. Kč	rok 2020
Tržby za prodej vlastních výrobků a služeb	141 264
Tržby za prodej zboží	62 023
Výkonová spotřeba	176 992
Náklady vynaložené na prodané zboží	58 051
Spotřeba materiálu a energie	84 929
Služby	34 012
Změna stavu zásob vlastní činnosti	12 827
Aktivace	- 231
Osobní náklady	34 283
Mzdové náklady	25 730
Náklady na sociální zabezpečení, zdravotní pojištění a ost. náklady	8 553
Náklady na sociální zabezpečení, zdravotní pojištění	8 012
Ostatní náklady	541
Úpravy hodnot v provozní oblasti	22 866
Úpravy hodnot dlouhodobého nehmotného a hmotného majetku	26 010
Úpravy hodnot zásob	7 756
Úpravy hodnot pohledávek	- 10 900
Ostatní provozní výnosy	81 634
Tržby z prodaného dlouhodobého majetku	45 622
Tržby z prodaného materiálu	10 655
Jiné provozní výnosy	25 357
Ostatní provozní náklady	45 882
Zůstatková cena prodaného dlouhodobého majetku	27 269
Prodaný materiál	10 584
Daně a poplatky	1 520
Jiné provozní náklady	6 509
<b>Provozní hospodářský výsledek</b>	<b>- 7 698</b>
Výnosy z dlouhodobého finančního majetku – podíly	2
Ostatní výnosy z podílů	2
Výnosové úroky a podobné výnosy	2 390
Ostatní výnosové úroky a podobné výnosy	2 390
Ostatní finanční výnosy	311
Ostatní finanční náklady	343
<b>Finanční výsledek hospodaření</b>	<b>2 360</b>
<b>Hospodářský výsledek před zdaněním</b>	<b>- 5 338</b>
Daň z příjmů	- 2 411
Daň z příjmů odložená	- 2 411
<b>Hospodářský výsledek po zdanění</b>	<b>- 2 927</b>
<b>Hospodářský výsledek za účetní období</b>	<b>- 2 927</b>
<b>Čistý obrat za účetní období</b>	<b>287 624</b>

## VYBRANÉ ÚDAJE Z ROZVAHY

v tis. Kč

AKTIVA	<b>rok 2020</b>
<b>B. Stálá aktiva</b>	<b>234 750</b>
<b>II. Dlouhodobý hmotný majetek</b>	<b>234 542</b>
1. Pozemky a stavby	124 230
1. Pozemky	7 723
2. Stavby	116 507
2. Hmotné movité věci	108 764
4. Ostatní dlouhodobý hmotný majetek	823
1. Dospělá zvířata a jejich skupiny	812
2. Jiný dlouhodobý majetek	11
5. Poskytnuté zál. na dlouh. hmot. majetek a nedokon. hm. majetek	725
1. Poskytnuté zálohy na dlouh. hmotný majetek	0
2. Nedokončený dlouhodobý hmotný majetek	725
<b>III. Dlouhodobý finanční majetek</b>	<b>208</b>
1. Podíly - ovládaná nebo ovládající osoba	160
2. Podíly podstatný vliv	48
<b>C. Oběžná aktiva</b>	<b>286 951</b>
<b>I. Zásoby</b>	<b>61 242</b>
1. Materiál	3 149
2. Nedokončená výroba a polotovary	19 723
3. Výrobky a zboží	27 972
1. Výrobky	2 120
2. Zboží	25 852
4. Zvířata	10 398
<b>II. Pohledávky</b>	<b>57 243</b>
1. Dlouhodobé pohledávky	13 540
2. Pohledávky - ovládaná nebo ovládající osoba	9 987
3. Pohledávky - podstatný vliv	3 553
2. Krátkodobé pohledávky	43 703
1. Pohledávky z obchodních vztahů	28 637
4. Pohledávky ostatní	15 066
3. Stát - daňové pohledávky	3 508
4. Krátkodobé poskytnuté zálohy	667
6. Jiné pohledávky	10 891
<b>III. Krátkodobý finanční majetek</b>	<b>0</b>
<b>IV. Peněžní prostředky</b>	<b>168 466</b>
1. Peníze	119
2. Účty v bankách	168 347
<b>D. Časové rozlišení</b>	<b>788</b>
1. Náklady příštích období	342
2. Příjmy příštích období	446
<b>AKTIVA CELKEM</b>	<b>522 489</b>

PASIVA	rok 2020
<b>A. Vlastní kapitál</b>	<b>488 087</b>
<b>I. Základní kapitál</b>	<b>470 000</b>
<b>II. Ážio a kapitálové fondy</b>	<b>0</b>
2. Kapitálové fondy	0
4. Rozdíly z přeměn obchodních korporací	0
<b>III. Fondy ze zisku</b>	<b>21 014</b>
1. Ostatní rezervní fondy	21 014
<b>IV. Výsledek hospodaření minulý let</b>	<b>0</b>
1. Nerozdělení zisk nebo neuhrazená ztráta minulých let	0
<b>V. Hospodářský výsledek běžného účetního období</b>	<b>- 2 927</b>
<b>B. + C. Cizí zdroje</b>	<b>34 316</b>
<b>C. Závazky</b>	<b>34 316</b>
<b>I. Dlouhodobé závazky</b>	<b>11 700</b>
8. Odložený daňový závazek	11 700
<b>II. Krátkodobé závazky</b>	<b>22 616</b>
3. Krátkodobé přijaté zálohy	4
4. Závazky z obchodních vztahů	18 164
8. Závazky ostatní	4 448
3. Závazky k zaměstnancům	1 737
4. Závazky ze sociálního zabezpečení a zdravot. poj.	829
5. Stát - daňové závazky a dotace	317
6. Dohadné účty pasivní	583
5. Jiné závazky	982
<b>D. Časové rozlišení pasiv</b>	<b>86</b>
<b>I. Výdaje příštích období</b>	<b>86</b>
<b>PASIVA CELKEM</b>	<b>522 489</b>



## VYBRANÉ INFORMACE

- o skutečnostech, které poskytují informace o podmínkách či situacích: prodej dlouho nepoužívaného a nepotřebného majetku (Jeníčkova Lhota, Přílepov)
- o nabytí vlastních akcií nebo vlastních podílů: nenabyla
- o výdajích v oblasti výzkumu a vývoje: neposkytuje
- účetní jednotka má pobočku nebo jinou část obchodního závodu v zahraničí: nemá

Doplňující informace k rozvaze a výkazu zisku a ztrát obsažené v příloze v účetní závěrce

### 1. Stálá aktiva

a) rozpis na hlavní třídy samostatných movitých věcí a souboru movitých věcí  
(tis.Kč):

	Pořizovací cena	Korekce (oprávky)
Pozemky	7 723	0
Stavby	243 027	126 520
Samostatné movité věci	242 586	133 822
Základní stádo	895	83
Jiný dlouhodobý hmot. majetek	11	0
Nedokončený dl. hmot. majetek	725	0

b) rozpis dlouhodobého nehmotného majetku

	Pořizovací cena	Korekce (oprávky)
Software	292	292

c) majetek pořízený formou finančního pronájmu

Žádný majetek pořízený formou finančního pronájmu není.

d) přehled majetku, jehož tržní ocenění je výrazně vyšší než jeho ocenění v účetnictví:

Tato skutečnost není registrována.

e) investiční majetkové cenné papíry a majetkové účasti:

Druh	Jméno	Pořizovací hodnota
podíl	ZZN AGPI Agroslužby Tábor s.r.o.	749 814,93

podíl	Agrokvět s.r.o.	110.000,-
podíl	Bonas, s.r.o.	127.500.000,-
podíl	AGPI Přestěnice s.r.o.	19.450.000,-
podíl	AGPI Vajax, s.r.o.	48.000,-

## 2. Vlastní jmění

a) popis změn vlastního jmění v průběhu účetního období (v tis. Kč)

	Základní kapitál	Ážio a kapitálové fondy	Rezervní fondy	Statutární fondy	Výsledek hospodaření min. let	Hospodář. výsledek	Vlastní kapitál
Stav k 1.1.	470.000	11 408	24 036	32 642	149	-14 580	523 655
Vklady Dotace, dary Ostatní +						+ 14 580	
Vypořádací podíl Dividendy Peněžní čerpání Ostatní -		-11 408	-3 022	-32 642	-149		
HV běžného roku						- 2 927	
Převody +, -							
Stav k 31.12.	470.000	0	21 014	0	0	-2 927	488 087

Základní jmění společnosti:

Druh akcií	Počet	Nominální hodnota
kmenové akcie na jméno	41.874	10.000,-
kmenové akcie na jméno	1.052	5.000,-
kmenové akcie na jméno	28.678	1.000,-
kmenové akcie na jméno	31.054	500,-
kmenové akcie na jméno	10.000	179,-
kmenové akcie na jméno	9	350,-
kmenové akcie na jméno	10	185,-

### 3. Objemy tržeb společnosti AGPI, a.s. za rok 2020 podle hlavních činností

	rok 2020	
	v tis. Kč	index
Tržby divize výroby vajec	53 678	26,4 %
Tržby divize výroby vepřového maso	4 533	2,2 %
Tržby divize výkrmu drůbeže	22 438	11,0 %
Tržby divize rostlinné výroby	56 091	27,6 %
Tržby divize agroslužeb	62 593	30,8 %
Tržby divize hovězí maso	771	0,4 %
Tržby ostatní	3 183	1,6 %

